

Ordena z.  
Nº orden

# HEZIKETA ZIKLOETARA SARTZEKO PROBA PRUEBA DE ACCESO A CICLOS FORMATIVOS

**Goi Mailako Zikloak / Ciclos de Grado Superior**

*Atal espezifikoa / Parte específica*

## B

### Marrazketa Teknikoa / Dibujo Técnico

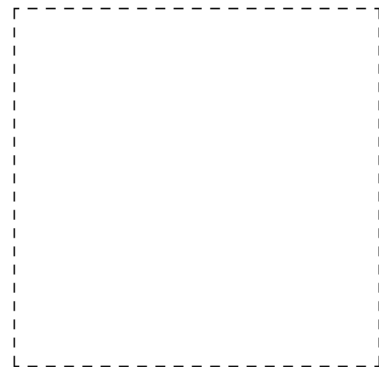
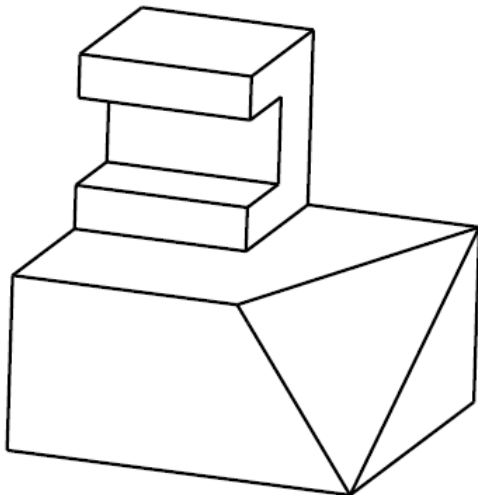
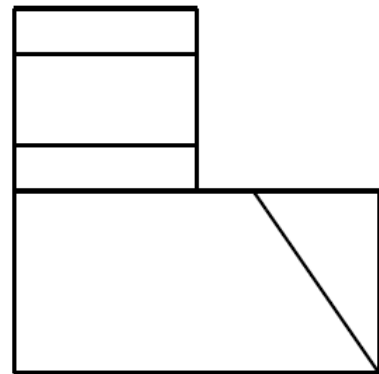
---

<b>NAN / DNI</b>		<b>Izena / Nombre</b>	
<b>Abizenak / Apellidos</b>			
<b>Sinadura / Firma</b>			

2020ko maiatza / mayo de 2020

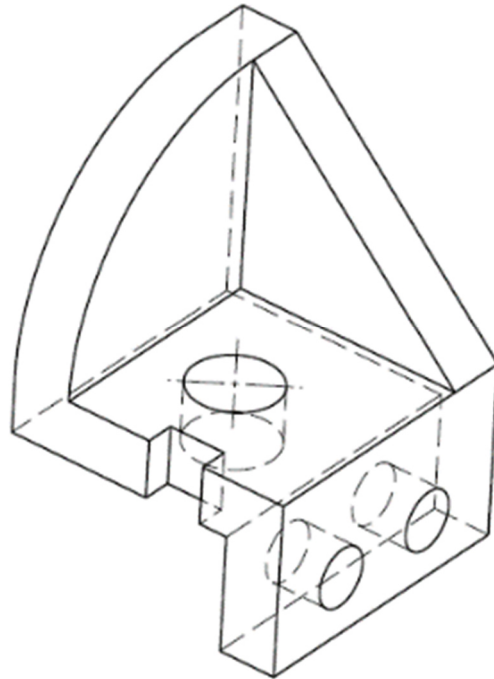
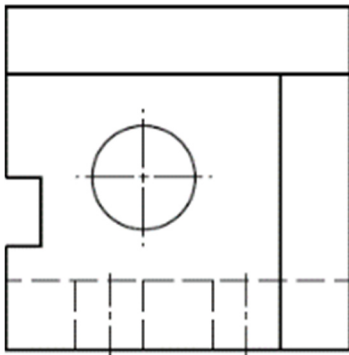
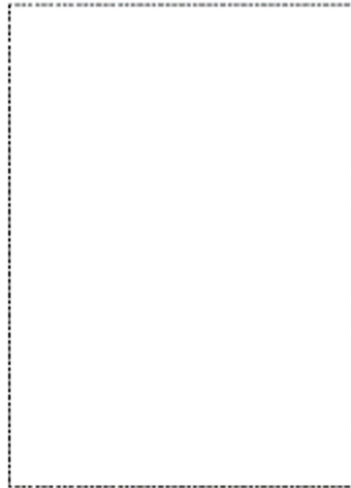
1. A) Piezaren perspektiba eta aurretiko bista kontuan harturik, bete dagokion bista marra etenekin dagoen lauki bakoitzean. Nahi izanez gero, egin ahal da eskuz, erregularik gabe. Erabili Sistema Europarra. (1,25P)

A) *Teniendo en cuenta la perspectiva y la vista de alzado facilitadas, constrúyanse las vistas correspondientes en cada uno de los dos cuadros a trazos. Se podrá construir a mano alzada. Utilice el Sistema Europeo de representación (1,25P)*



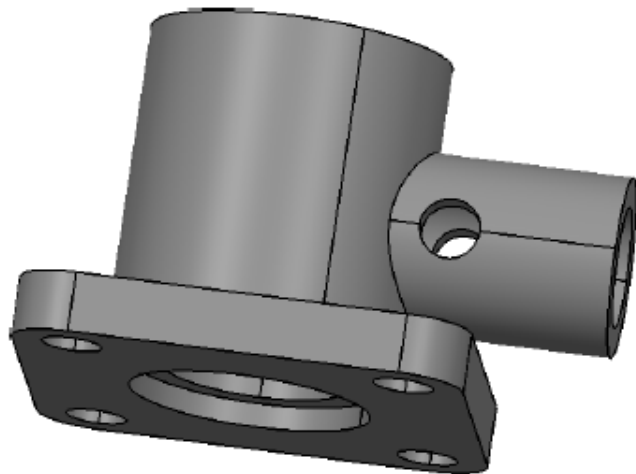
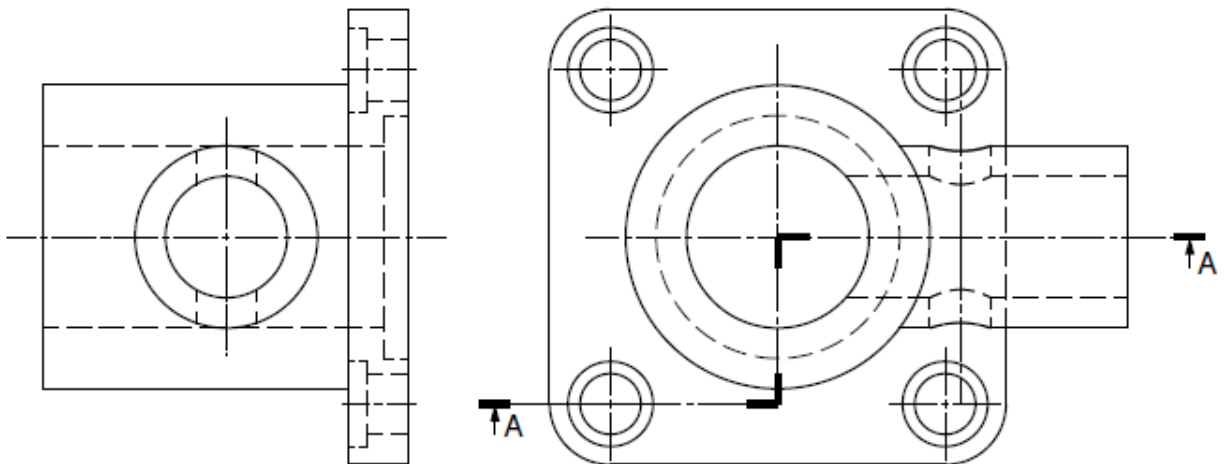
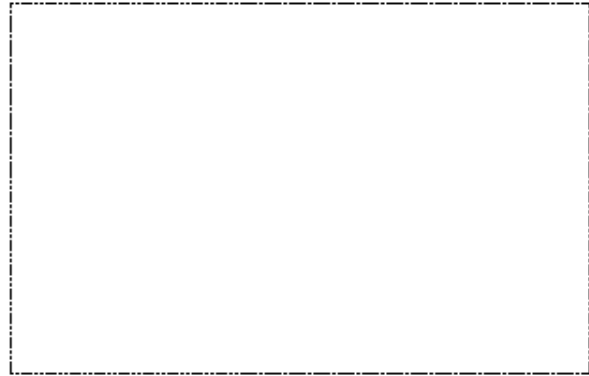
1. B) Piezaren perspektiba eta goitiko bista kontuan harturik, bete dagokion bista marra etenekin dagoen lauki bakoitzean Nahi izanez gero, egin ahal da eskuz, erregularik gabe. Erabili Sistema Europarra. (1,25P)

B) Teniendo en cuenta la perspectiva y la vista en planta, construya la vista correspondiente en cada cuadro. Se permite construir las vistas a mano alzada. Utilice el Sistema Europeo de representación. (1,25P)



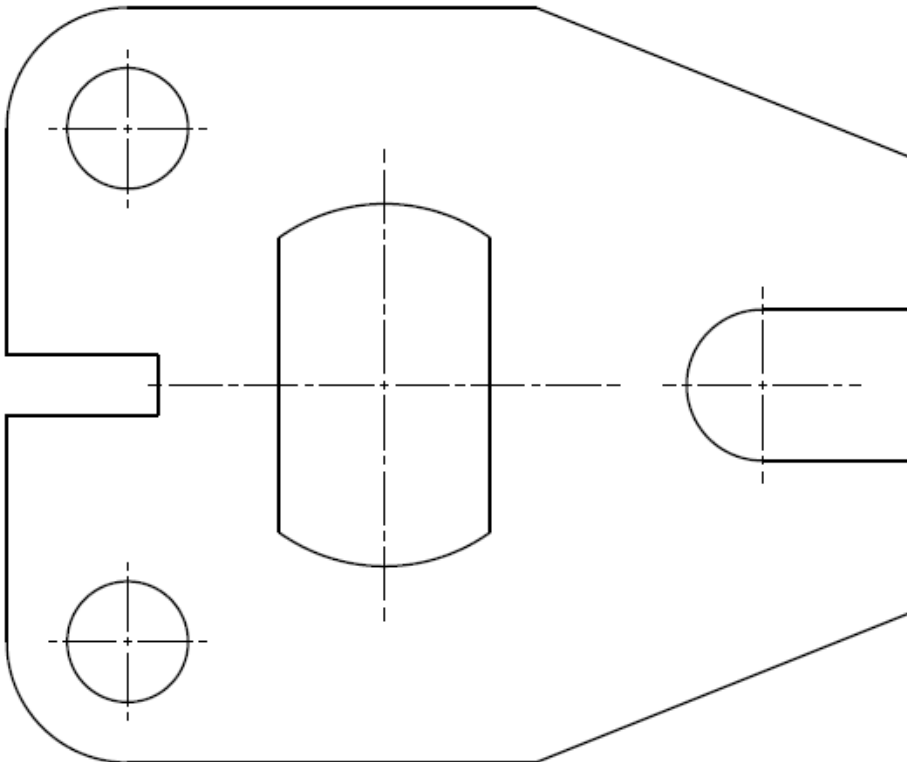
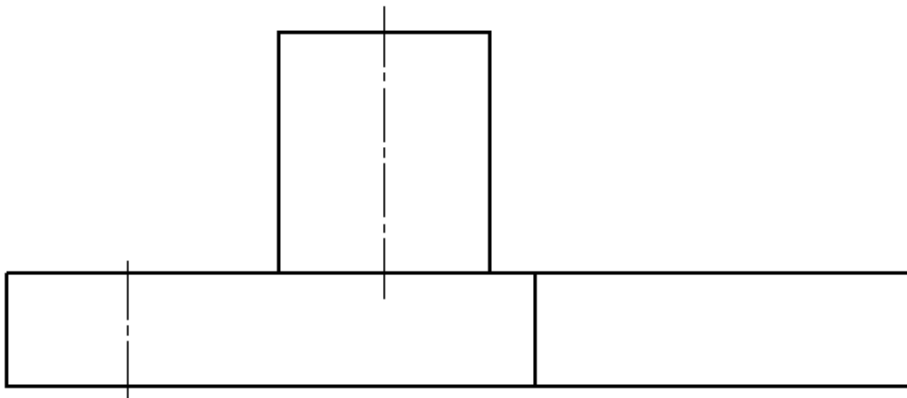
2. Ematen diren bistetako dimentsioak harturik eta perspektibaren laguntasunez, neurrira eraiki adierazten den A-A ebaketa marra etenekin dagoen laukian. Erabili marrazketako tresnak ariketa egiteko(2,5P).

*A partir de las vistas dadas y con ayuda de la perspectiva facilitada, construya a medida, el corte A-A señalado, en el rectángulo con líneas a trazos. Utilice los utensilios de dibujo para su construcción(2,5P)*



3. Jarri modu egokian behar diren kota guztiak milimetrotan pieza definitzeko. Pieza eskala 1:1 ean dago. Biribildu neurriak hurbilen dagoen zenbaki osora (2,5P)

*Acote de forma adecuada con todas las cotas necesarias en milímetros para definir la pieza. Redondee las medidas al entero más próximo. La pieza se halla a escala 1:1 (2,5P)*



4. Eraiki perspektiba axonometriko isometrikoan azpian bistekin irudikatuta dagoen pieza. Erabili murrizketako koefizienteak. Errespetatu adierazten diren ardatzak perspektiba marrazteko eta erabili marrazketako tresnak ariketa egiteko (2,5P)

*Represente la pieza definida por sus vistas en el sistema axonométrico isométrico.*

*Utilice los coeficientes de reducción. Constrúyalo conforme a los ejes señalados para su orientación utilizando los utensilios de dibujo (2,5P)*

